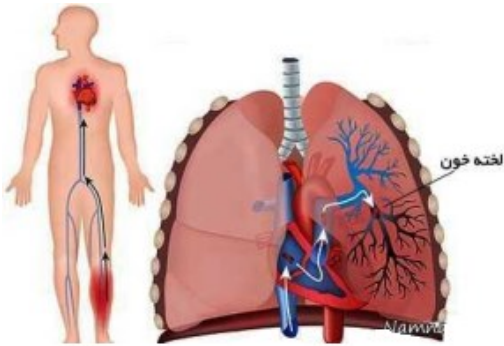




## آمبولی ریه

کد رسانه : Plt-Shafa-111-009



تیم و تنظیم: واحد آموزش، مکانی و ارتقاء سلامت



۲. استفاده از جوراب کشی یا پیچیدن ساق پا با باند کشی

۳. بالا نگهداشتن پا بالاتر از سطح بدن در هنگام خواب و حرکت دادن مداوم اندام های تحتانی در هنگام استراحت

۴. تجویز اکسیژن در صورت نیاز

### درمان دارویی :

اولین گام در درمان بیماران دارای آمبولی ریه، داروهای ضد انعقاد است. هپارین داروی ضد انعقادی است که در ابتدا و به عنوان یک راه حل فوری استفاده میشود و سریع اثر میکند ولی نیاز به بستری کردن در بیمارستان و بررسی دقیق بیمار با آزمایش خون وجود دارد.

وارفارین(کومادین) داروی ضد انعقاد دیگری است که به صورت خوراکی مصرف می شود و ممکن است هفته ها طول بکشد تا خون به صورت مناسب، رقیق شود.

### توصیه هایی در خصوص مصرف داروهای ضد انعقاد:

در بیمارانی که داروی ضد انعقاد در منزل استفاده میکنند داشتن یک دفترچه یادداشت و ثبت مقدار و زمان مصرف دارو، تاریخ انجام آزمایش های مربوطه و دستور پزشک و جواب آزمایش بسیار مهم است .

لازم است بیمار از از موقعیت هایی که منجر به آسیب و خونریزی می شود جلوگیری کند و دارو را دقیقاً طبق دستور پزشک مصرف کند و به کلیه ی توصیه های مراقبتی مربوط به این دارو توجه نماید.

### مراجعه فوری به پزشک:

در صورت وجود درد قفسه سینه، سرفه همراه خلط خونی، کوتاهی نفس شدید، تورم اندامها، تشدید اضطراب و بیقراری، خونریزی غیرمعمول ، تب، خونریزی از مخاط بینی و لثه ها ، کبودی وسیع و خونریزی غیرقابل کنترل به پزشک یا اورژانس مراجعه نمایید.

## پیشگیری از ایجاد آمبولی ریوی

- پس از هر نوع جراحی، برای پیشگیری از تشکیل لخته، پزشک شما را تشویق میکند که در اولین فرصت ممکن از جا برخاسته و قدم بزنید. همچنین خودتان و یا فرد دیگری، اندامهای تحتانی شما را ورزش دهد.

- زمانی که مجبور به نشستن طولانی مدت هستید مانند سفر با هواپیما یا خودرو، هر چند وقت یکبار در صورت امکان قدم زده و یا انگشتان پا را خم و راست کرده و پاهای خود را حرکت دهید.

- اگر قادر به حرکت نیستید اندامهای تحتانی خود را بالا قرار دهید و جوراب واریس بپوشید.

- برای بیمارانی که جراحی شده اند از داروی هپارین با دوز کم یا کگلزان برای پیشگیری از لخته ورید عمقی استفاده می شود.

همه این اقدامات به پیشگیری از راکد ماندن خون و تشکیل لخته در سیاهرگ های اندام تحتانی که عامل شایع آمبولی است، کمک میکند.

### درمان آمبولی ریه

هدف از درمان عبارتست از حفظ عملکرد قلب و ریه در حد قابل قبول تا برطرف شدن لخته و جلوگیری از آمبولی.

### درمان غیر دارویی

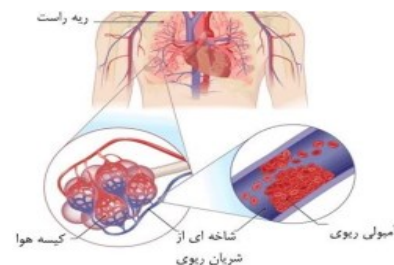
۱. جراحی : برای درمان آمبولی ریه جراحی ممکن است به ندرت انجام گردد. در این روش با قرار گرفتن یک صافی در مسیر ورید بزرگ متصل شونده به قلب و ریه (ورید اجوف) باعث جلوگیری از عبور لخته ها به سمت قلب می شود.

## آمبولی ریه چیست؟

آمبولی ریه عبارت است از انسداد ناگهانی در عروق ریه که میتواند باعث آسیب دائمی به ریه شود. در اغلب موارد، لخته های کوچک خون، عروق ریه را مسدود و در اکسیژن رسانی به بافتها اختلال ایجاد میکند.

لخته ای که باعث آمبولی ریه می شود معمولاً در یکی از اندام های بدن ایجاد شده، سپس به سمت بالا و ریه ها حرکت می کند. اگر لخته خون در یکی از وریدهای اندامهای تحتانی (لگن و پاها) تشکیل شود، این لخته ممکن است شکسته شده و وارد سیستم گردش خون شود که به آن آمبولی گفته می شود.

این آمبولی از طریق گردش خون، وارد یکی از شاخه های شریان ریه میشود و آن را مسدود میکند. در نتیجه باعث کاهش توانایی تنفسی و گاهی تخریب بافت ریه می گردد.



انواع دیگری از آمبولی ریوی نیز وجود دارد که به علت لخته شدن خون نیست مانند آمبولی چربی (که معمولاً از ناحیه یک شکستگی استخوانی مانند شکستگی استخوان ران بوجود می آید).

آمبولی مایع جنینی (در دوران بارداری ایجاد می شود) و در برخی موارد آمبولی هوا (به هر دلیلی که هوا وارد جریان خون شود) ایجاد می شوند.

آمبولی ریه در همه سنین ممکن است رخ دهد ولی در بزرگسالان شایع تر است.

## علل و عوامل خطر ابتلا به آمبولی ریه

آمبولی ریوی در نتیجه حرکت لخته خون است که میتواند در هر رگی در داخل بدن (حفره شکم، بازوها و ...) ایجاد شود ولی اغلب، منبع این لخته در پاها و اندام تحتانی است.

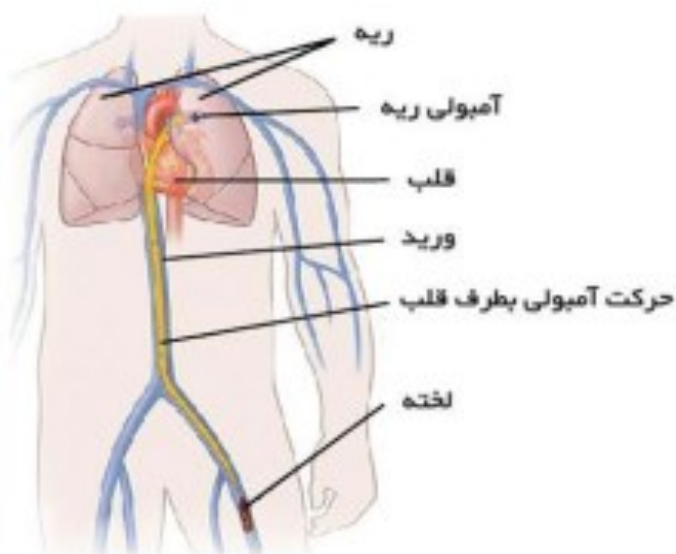
عوامل مختلفی میتواند باعث ایجاد آمبولی ریوی شود از جمله :

۱. بیحرکتی طولانی مدت شامل: سفر طولانی (نشستن در ماشین، هواپیما، قطار و...) و بستری شدن در بیمارستان و یا استراحت طولانی در بستر.

۲. عواملی که باعث افزایش احتمال لخته شدن خون می شوند از جمله مصرف قرصهای ضد بارداری، سیگار کشیدن، عفونت شدید و بعضی بیماریهای خاص.

۳. آسیب به دیواره رگ ها مانند اعمال جراحی بر روی پا، باسن، شکم.

۴. داشتن زمینه های ژنتیکی



## علائم و نشانه های آمبولی ریوی

- آمبولی ریوی ممکن است با شروع ناگهانی درد قفسه سینه و تنگی نفس خود را نشان دهد. درد با تنفس عمیق، بدتر می شود.
- اغلب ضربان قلب بالا است.
- سرفه همراه با خلط خونی یا رگه های خون، تعریق شدید، احساس سبکی سر، سرگیجه، اضطراب و ضعف از علائم دیگر است.
- در معاینه فیزیکی ممکن است نشانه هایی از تشکیل لخته در عضو مانند گرمی و قرمزی عضو، حساسیت به لمس و تورم مشاهده شود.

## تشخیص آمبولی ریوی

آمبولی ریوی با روش های زیر تشخیص داده می شود:

- معاینه بیمار توسط پزشک و بررسی علائم و نشانه ها
- عکس رادیولوژی از قفسه سینه
- سونوگرافی داپلر وریدی از عضوی که علائم وجود لخته را نشان میدهد. اگر وجود لخته در اندام تشخیص داده شد، می توان نتیجه گرفت که درد قفسه سینه و تنگی نفس ناشی از آمبولی ریه میباشد.
- نوار قلب
- آنژیوگرافی ریه: که دقیقترین روش تشخیص آمبولی ریه است. در طی آنژیوگرافی ریه، یک ماده رنگی به داخل سیاهرگ بازو یا اندام تحتانی تزریق میشود. هنگامی که این ماده در شریانهای ریه گردش مینماید، وجود لخته را در سرخرگها نشان میدهد.