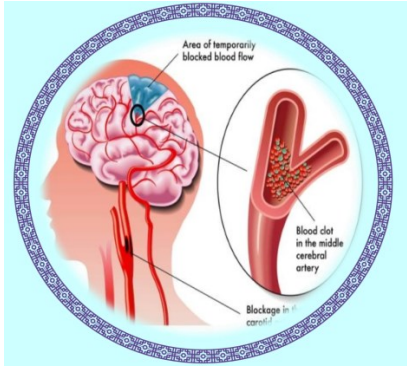


سکته مغزی حاد کد ۷۲۴

کد رسانه : Plt-Shafa-113-005



تهیه و تنظیم: واحد آموزش بگانی و ارتقاء سلامت



درمان

برای درمان سکته مغزی حاد در برخی از موارد از داروهای حل کننده لخته (فیبرینولیتیک) استفاده شده و جهت پیشگیری ثانوی از داروهای ضدپلاکتی مثل آسپرین، دی پیریدامول یا پلاویکس برای جلوگیری از لخته شدن مجدد خون در رگهای مغزی استفاده می شود.

در هنگام مواجهه با فردی که علائم سکته مغزی را نشان می دهد:

- ♦ علائم سکته مغزی را نادیده نگیرید، حتی اگر فقط یک علامت مشاهده شد، علائم خفیف بودند و یا برطرف شدند، ارجاع بیمار به پزشک در سریع ترین زمان ممکن حیاتی است.
- ♦ اگر بیمار تنفس ندارد باید عملیات احیا شامل ماساژ قلبی و تنفس مصنوعی را برای بیمار شروع کرد و اگر دچار استفراغ شده است، سر بیمار را به یک طرف باید منحرف کرد تا محتویات استفراغ وارد ریه فرد نشود.
- ♦ از خوردن و آشامیدن توسط بیمار باید جلوگیری کرد.
- ♦ مهمترین جنبه در برخورد با بیمار مشکوک به سکته مغزی حاد، رساندن سریع بیمار به نزدیک ترین مرکز درمانی است زیرا هر دقیقه که از سکته مغزی می گذرد، آسیب وارده به فرد عمیق تر میشود و در اکثر موارد، موفقیت درمان بستگی به این دارد که بیمار خیلی زود به بیمارستان رسانده شود.

هشدار

برای درمان مؤثر و موفقیت آمیز، فقط سه ساعت زمان دارید

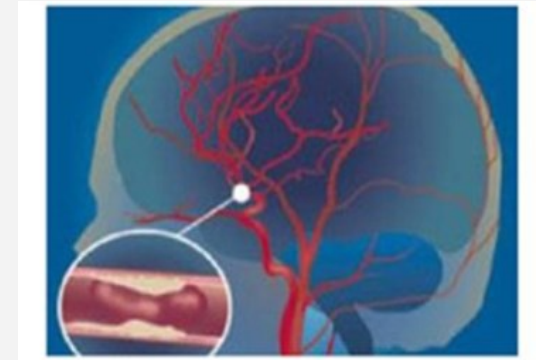
عوامل زمینه ساز سکته های مغزی

- ♦ سابقه خانوادگی
- ♦ سن بالا
- ♦ نژادسیاه پوست
- ♦ فشار خون بالا
- ♦ کلسترول بالا
- ♦ مصرف سیگار
- ♦ مصرف الکل
- ♦ استرس
- ♦ کم تحرکی
- ♦ دیابت
- ♦ چاقی
- ♦ بیماری های قلبی و عروقی
- ♦ عوارض دارویی



سکته مغزی حاد

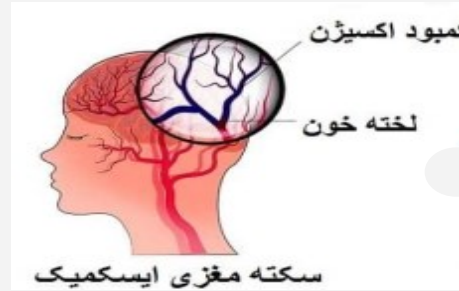
زمانی اتفاق می افتد که یک لخته خونی باعث انسداد شریان مغز شده و به این ترتیب، از آنجا که خون رسانی به قسمتی از مغز متوقف شده یا دچار اختلال می شود، مغز نمی تواند عملکرد طبیعی خود را حفظ نماید.



انواع سکته مغزی حاد

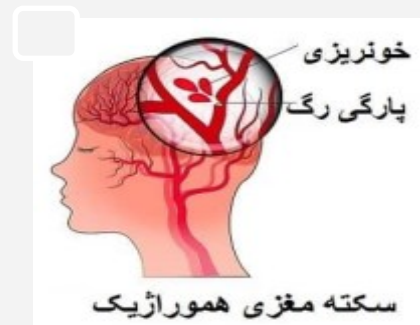
۱- **سکته مغزی ایسکمیک:** سکته هایی که به دلیل انسداد جریان خون و کاهش خونرسانی موقتی به مغز اتفاق افتاده که در این حالت، آسیب دائمی به سلول های مغزی وارد نشده و علائم عصبی در کمتر از ۲۴ ساعت برطرف می شوند. این نوع سکته، زمانی اتفاق می افتد که یک لخته خون یا چربی موجب انسداد رگ و قطع یا اختلال جریان خون در مغز شود. انسداد شریان می تواند داخل یا اطراف مغز رخ دهد. همچنین لخته های خونی که به دلیل رسوب چربی و ایجاد پلاک در شریان

ها و اختلالات قلبی ایجاد شده و نیز آمبولی چربی می تواند توسط جریان خون از دیگر نقاط بدن به مغز آورده شده و سبب ایجاد اختلال یا قطع خون رسانی به مغز گردد.



۲- **سکته مغزی هموراژیک:** سکته هایی که در اثر نشت و پارگی یک سرخرگ مغزی به دلایلی نظیر:

- ♦ فشارخون بسیار بالا
- ♦ ضعف قسمتی از جداره رگ
- ♦ سخت شدن رگ ها که عروق مغزی را شکننده می کند
- ♦ ضربه به سر
- ♦ ارتباطات غیر طبیعی بین شریان ها و وریدهای مغزی ایجاد می شوند



علائم سکته مغزی حاد

- ♦ **B:** سرگیجه و عدم تعادل یا اختلال در هماهنگی حرکات عضلات بدن (Balance)
- ♦ **E:** اختلال بینایی به صورت دوبینی، تاری دید یا از دست دادن بینایی به خصوص در یک چشم (Eye)
- ♦ **F:** فلج، بی حسی و کرختی صورت و یا کج شدن و افتادگی یک طرفه آن (Face)
- ♦ **A:** ضعف؛ مورمور شدن، سوزن سوزن شدن یا فلج بازو ها به خصوص در یک طرف بدن (Arm)
- ♦ **S:** اختلال در تکلم یا حتی عدم توانایی صحبت کردن (Speech)



♦ **T:** زمان (Time):

سه ساعت اول شروع علائم سکته مغزی حاد بسیار

مهم و فرصت طلایی درمان بیمار است